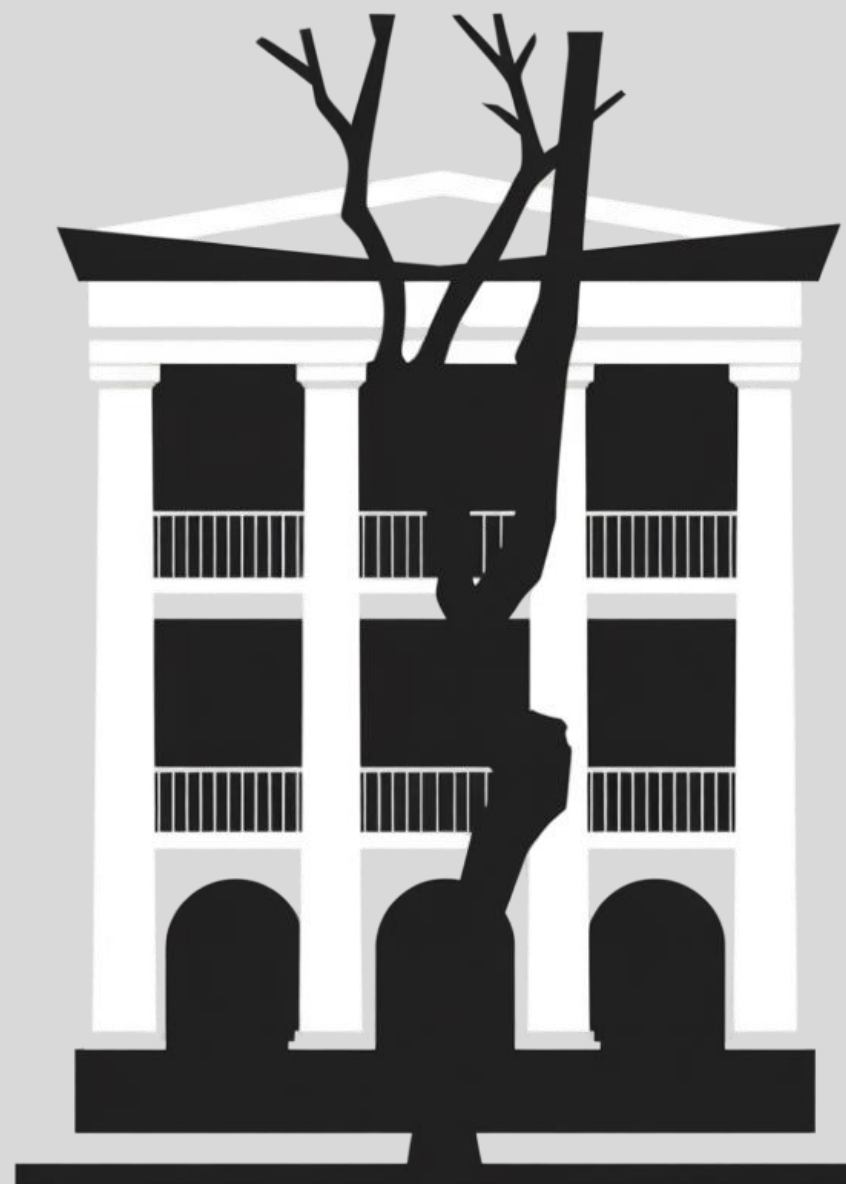


Encuentros que cuentan:

UTU presenta su propuesta Regional por Escuela



Escuela Superior de Comunicación Social y Diseño Gráfico



Encuentros que cuentan:

UTU presenta su propuesta Regional por Escuela



Comunicación Social

Guaná 2130

Diseño Gráfico

Gaboto 1527

Equipo de Gestión:

Dir. Prof. Karla de los Santos

Surrogación Secretaría: Prof. Marcos Fajardo.

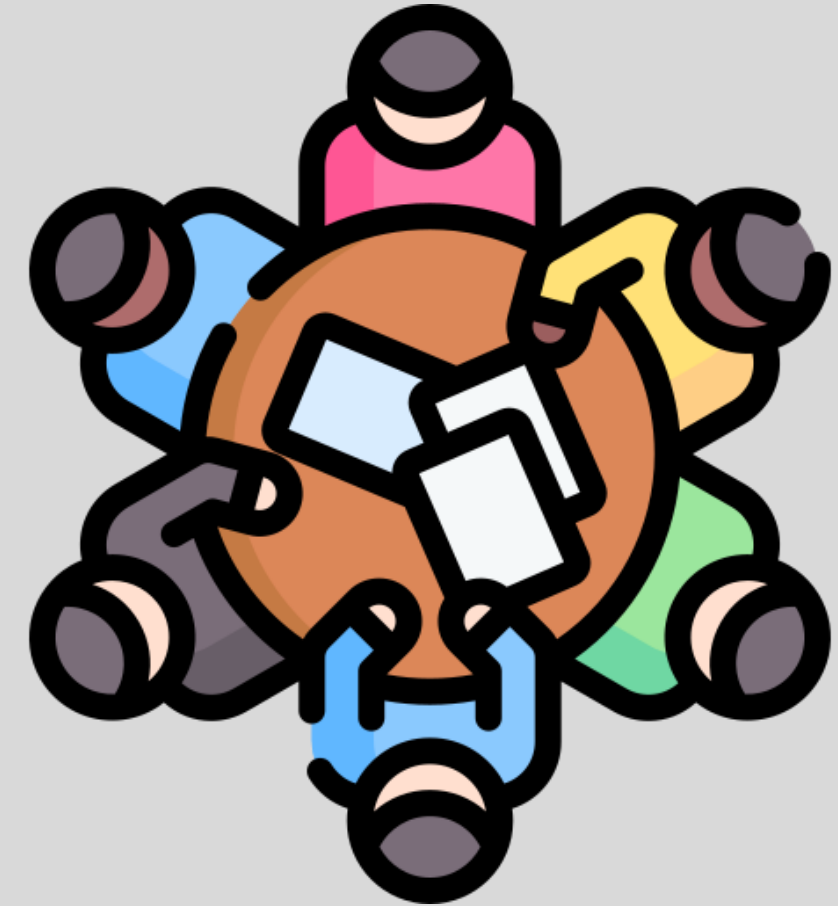
Horas de apoyo a Dirección:

Sede Guaná: Prof. Florencia Bravo

Sede Gaboto: Prof. Alejandra Del Castillo

Encuentros que cuentan:

UTU presenta su propuesta Regional por Escuela



Contamos con un equipo de Adscripción preparado para el acompañamiento de los estudiantes en ambas sedes.

También contamos con equipo de Asistentes Multimedia, operadores de radio y televisión.

COMUNICACIÓN SOCIAL

Encuentros que cuentan:
UTU presenta su propuesta Regional por Escuela



Turnos	Año 2025	Proyección 2026
Matutino	2 Primeros Periodístico (36) 1 Primero Publicitaria (5) 1 Primero RRPP (5) 5 Segundos - Plan 98	2 Segundos (Periodística) 1 Segundo (Publicitaria) 1 Segundo (RRPP) 3 Primeros
Vespertino	1 Primero (17) 2 Segundos Plan 98	1 Segundo (Periodística) 2 Primeros
Vespertino/ Nocturno	2 Primeros (24) 1 Segundos -Plan 98	2 Segundos (RRPP y Periodística) 2 Primeros
Nocturno	2 Primeros (16) 4 Segundos - Plan 98	2 Segundos (Periodística y Publicidad) 2 Primeros



DISEÑO GRÁFICO

Encuentros que cuentan:
UTU presenta su propuesta Regional por Escuela



Turnos

Año 2025

Proyección 2026

Matutino

3 Primeros (45)

2 Segundos (23)

2 Segundos

3 Primeros

Vespertino

2 Primeros (21)

1 Segundo (21)

2 Segundos (26)

3 Primeros

Vespertino/Nocturno

1 Primero (20)

1 Segundo (20)

1 Segundo (15)

1 Primero

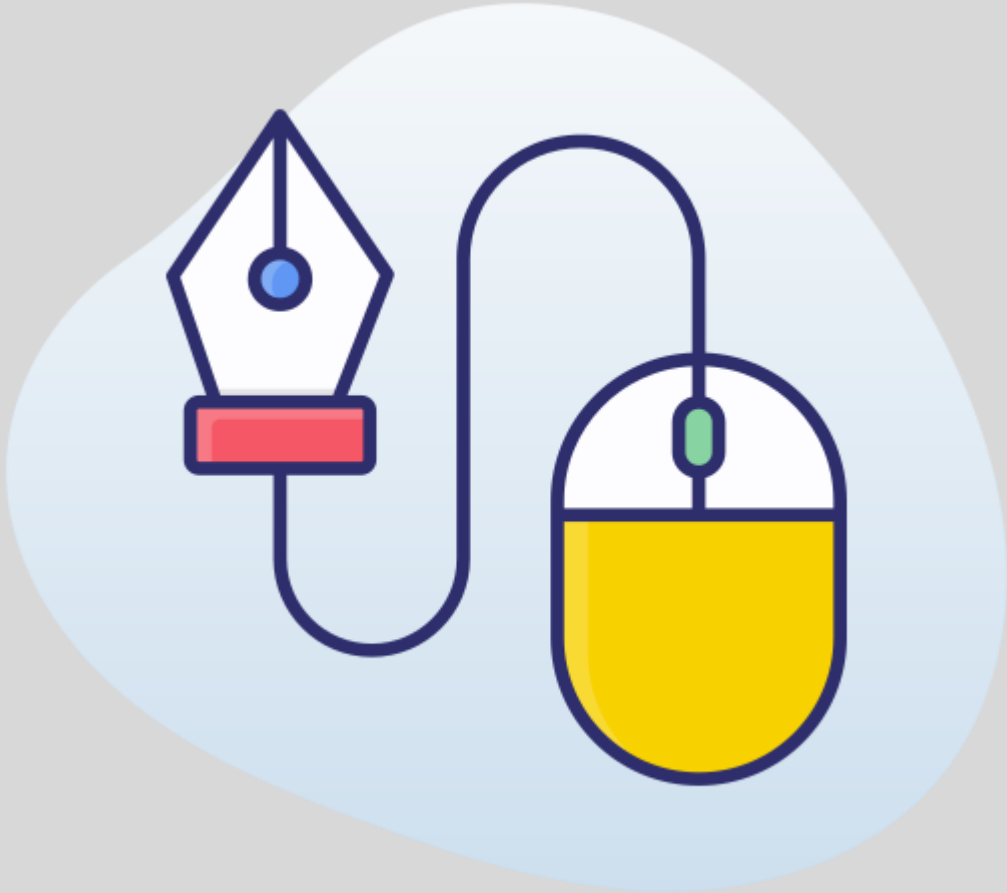
Nocturno

2 Primeros (43)

2 Segundos (22)

2 Segundos (32)

2 Primeros





Propuesta educativa

Encuentros que cuentan:

UTU presenta su propuesta Regional por Escuela



Hacia dónde queremos ir...

Encuentros que cuentan:

UTU presenta su propuesta Regional por Escuela



- Contar con un edificio en el que podamos nuclear ambas sedes. Esto permitirá garantizar la calidad de los aprendizajes y las prácticas de los estudiantes, tanto de Comunicación como de Diseño, contando con los espacios necesarios para propender la formación profesional a la que aspiramos, de calidad y excelencia.
- Materiales y equipamientos técnicos y tecnológicos.
- Formación y perfeccionamiento Docente.
- Actualización de los contenidos programáticos en Diseño Gráfico.
- Visibilizar y difundir la oferta educativa.



Nuestros escenarios

Encuentros que cuentan:

UTU presenta su propuesta Regional por Escuela



Sede Guaná 2130

- Aulas convencionales
- 2 Estudios de Radiodifusión
- 1 Estudio de Televisión
- 1 Sala de Informática
- ERMA

Sectores de Gestión y Servicios: Bedelía, Adscripción, Sala de Profesores, Dirección, Taller de Informática, Patio Interno.

Recursos para la Accesibilidad: Ascensor



Nuestros escenarios

Encuentros que cuentan:

UTU presenta su propuesta Regional por Escuela



Sede Gaboto 1527

- Aulas convencionales
- Espacios de Taller
- 1 Sala de Informática
- ERMA

Sectores de Gestión y Servicios: Bedelía, Adscripción, Espacio común (cocina), Patio Interno.

Recursos para la Accesibilidad: NO

